

ERCILLA - STGO-CHILE

20.46x26.33

1

Pág. 61



04.05.2009

13498700-2

9 8 7 0 0

Exposiciones

Apasionada artista

Galería Artespacio presenta "Dibujos", de la pintora Patricia Ossa, una colección de 25 dibujos sobre papel, donde la temática principal es la figura humana, en pastel y lápiz, con algunos toques de color. Aquí exhibe mujeres dibujadas con destreza y convicción, captando la oculta expresividad del rostro femenino con una gama de trazos que van desde el más tenue al más fuerte. "Mis personajes son ficticios, en el fondo son una excusa para transmitir emociones, atmósferas, actitudes humanas, momentos e interiores", confiesa la artista.

En esta oportunidad nos presenta una gama de personajes extraídos de diferentes instancias históricas. Cada una es la heroína de algún momento, envolviéndonos en su aventurero pasado. Sus rostros reflejan penas, alegrías, pesar, angustias y preocupaciones. "Las caras que dibujé no destacan por su sensualidad, sino por su vulnerabilidad de producir placer, angustia, alegría, ensoñación o encanto. Mis mujeres van más allá de la belleza eterna, por eso las presento angustiadas, preocupadas y complicadas", manifiesta.



Pastel y lápiz.

La obra de Patricia Ossa traslada a los espectadores a un mundo de ensueño, ofreciendo una veintena de rostros capaces de llevarnos lejos de nuestras penas cotidianas, porque estas féminas están prisioneras. No sabemos sus edades, sólo intuimos su juventud y niñez. "Mis dibujos a veces evitan nuestras miradas curiosas, una nunca sabe si se entregarán o no. En general no están pasando fuertes dramas, sino más bien nos brindan una mirada íntima de sus vidas. Hay algunas que muestran enamoramiento, otras preocupaciones, pesares, penas, sufrimientos y alegrías. Pinto por muchos años, y tenía al dibujo un poco botado. Este me da mucha soltura, permitiéndome hacer un trabajo con mucha pasión e intensidad. Cada cuadro está hecho con pastel, lápiz de color y grafito, goma y dedo sobre papel", acota.

La muestra está abierta al público hasta el 30 de mayo, en Alondra 2700, Vitacura. Su horario es de lunes a viernes, de 10 a 20; sábado, de 11 a 14 horas. Entrada liberada. **E**

Ana Luisa Sánchez F.

TRAZOS Y TRANSPARENCIAS



Galería de Arte Praxis (Vitacura 4363). Desde el 7 hasta el 30 de mayo. De lunes a viernes, de 10.30 a 19.30; sábado, de 10.30 a 14 horas. Entrada liberada. La artista Patricia Montes presenta "A través de la mancha", una serie de pinturas en técnica mixta; donde deja

que la brocha corra libre e instalando la figura del caballo como protagonista, por ser símbolos vivos de paz, belleza, fuerza y libertad.

ARTE ANCESTRAL

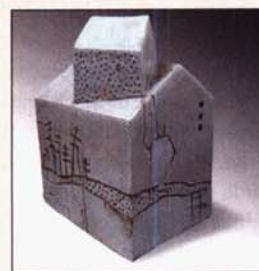
Instituto Cultural de Providencia (Avenida 11 de Septiembre 1995, Metro Pedro de Valdivia). Hasta el 5 de junio. De lunes a viernes, de 10 a 19 horas. Entrada \$ 500 público general y \$ 300 adulto mayor y estudiantes.



"El yo es espíritu", muestra el pintor y escultor ecuatoriano Antonio Romeroux. Aquí busca abrir el debate en torno a la relación de equilibrio que debe existir entre el hombre y la naturaleza. En sus obras se advierte un evidente sentido ancestral, casi chamánico, vinculado a la Amazonía.

CERAMICA EN GREDA

Galería de Arte La Sala (Alonso de Córdova 2700, Vitacura). Desde el 8 de mayo hasta el 6 de junio. De lunes a viernes, de 10 a 20; sábado, de 11 a 14 horas. Entrada liberada. "Fachada Interior" es la exposición de esculturas de la artista Ximena Ducci. Aquí presenta 18 imágenes moldeadas en cerámica gres, realizadas en los años 2007 y 2008 en el taller Huara Huara.



Estas piezas únicas fueron quemadas a 1.300 grados, trabajadas para dejar el rastro y materialidad de este ancestral y noble material: la cerámica.

HOMENAJE

Centro Extensión Universidad Católica, Sala Blanca (Alameda 390). Hasta el 19 de junio. De lunes a sábado, de 10 a 20 horas. Entrada liberada. "Humanidad" es la exposición póstuma de Carmen Silva (1928-2008). La muestra reúne grandes óleos sobre tela y papel, además de una serie de inéditos dibujos y croquis. Como siempre, la expresividad de la figura humana es la protagonista, representada en sus personajes habituales que aparecen de cuerpo entero y en retratos.

